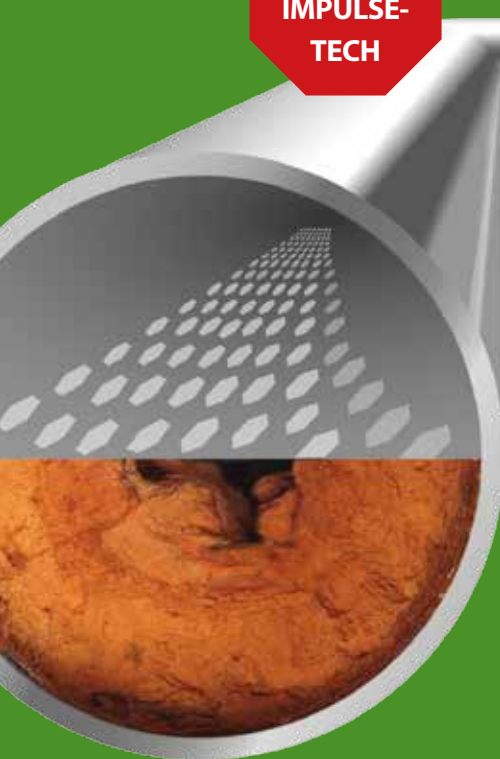


**24 Volt  
IMPULSE-  
TECH**



# Su descalcificador antical ecológico

Calidad Made in Germany



# CWT – 30 años de experiencia en el tratamiento del agua

## La empresa

La empresa Christiani Wassertechnik GmbH (CWT), fundada en 1948, continúa hoy en día su tercera generación en el desarrollo y la comercialización de sistemas contra la cal y el óxido.

## Los productos

La serie de productos Vulcan ofrece 9 tamaños de aparatos distribuidos con éxito desde 25 años en la industria y el sector privado. A parte de esta línea probada, otro producto reconocido complementa el sector : El nuevo **calmat®**.

## Los mercados

CWT realiza su mayor venta en Alemania. La empresa conquistó el mercado europeo desde hace mucho tiempo. En los últimos años se expandió en el continente asiático y norteamericano. Hoy en día la red de distribución internacional se extiende a más de 70 países.



Tienda de Jardinería  
Papay-Vasilkiadis-Lozidou OE.  
Aerodromiou Sedes str & Aerodromiou Makedonia str.



Christiani Wassertechnik GmbH  
Köpenicker Str. 154  
10997 Berlin  
Germany

24. November 2008

Estimado equipo de CWT,

Soy un cultivador profesional de plantas y árboles decorativos desde hace más de 30 años.

Siempre he tenido problemas con la calidad y dureza del agua. El agua que uso para regar viene de un barranco, por lo que es extremadamente salobre, lo que no beneficia a las plantas en absoluto, es más, las quema, como me ha ocurrido a mí en estos últimos años.

Otra consecuencia de la sal es el color blanquecino de las hojas, en lugar del verde sano e intenso por todos bien conocido.

Cuando instalé Vulcan S25, noté la mejora considerable en el color de mis plantas. Dejaron de acumularse sedimentos en sus hojas, lo que ayudó y mejoró su crecimiento.

Finalmente, puedo decir que Vulcan ha dado con la solución al problema que ha estado fastidiándome durante los últimos años.

Sinceramente debo dar de corazón las gracias a CWT.




## Club de Golf las Misiones C.C.



Las Misiones C.C.  
Antiguo Camino a Villa de Santiago  
No. 300, El Cerrito, Santiago,  
N.L. CP 67301



Fotos del Área en el campo de Golf, durante la instalación del equipo calmat® PLUS.

### Instalación calmat® PLUS: en Club de Golf las Misiones C.C.



Instalación del equipo en una caja protectora sellada la cual lo protege de la lluvia y el Sol. Instalación Día 2 de Octubre de 2012.



Instalación en la tubería de Club de Golf las Misiones C.C. de calmat® PLUS.



En Estas Fotos podemos apreciar la formación de una costra de sarro y lodo adherida a las paredes del tubo de PVC de 4", la sección del tubo es de aproximadamente 50 cm de largo. Como comentario adicional estas fotos fueron tomadas por el personal del Club de Golf, lo cual Permitted que no pudiese ser alterada



Fotos después de 2 Meses, al Día 4 Diciembre de 2012 de calmat® PLUS. En Estas Fotos podemos apreciar que la costra de Sarro y lodo disminuyó drásticamente, en tan solo 2 meses de Uso, lo cual demuestra los beneficios obtenidos, estas últimas fotos fueron tomadas en presencia del Gerente de Mantenimiento y del personal del club de golf.



hasta  
Ø 1½"





## calmat<sup>®</sup> – Contra la cal y el óxido

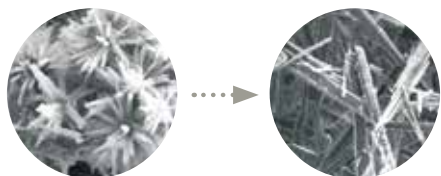
- **calmat<sup>®</sup>** es una solución ecológica contra la cal y el óxido
- **calmat<sup>®</sup>** evita nuevas incrustaciones en la tubería
- **calmat<sup>®</sup>** sana cuidadosamente todo el sistema de tuberías
- **calmat<sup>®</sup>** protege contra la corrosión y el óxido
- **calmat<sup>®</sup>** para todo tipo de tuberías y materiales
- **calmat<sup>®</sup>** ahorra gastos de energía en el calentamiento del agua
- **calmat<sup>®</sup>** prolonga la vida útil de los aparatos domésticos
- **calmat<sup>®</sup>** es amigo del medio ambiente, economiza detergente, aditivos y sustancias agresivas de limpieza
- **calmat<sup>®</sup>** es eficaz también con altos grados de dureza

### calmat<sup>®</sup>

- ✓ Ideal para uso privado
- ✓ Trata 3 m<sup>3</sup>/h en tubería de hasta Ø1½" de cualquier material



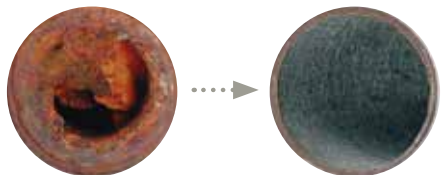
## calmat® – Tecnología



1) **calmat® disminuye incrustaciones de cal en tuberías y aparatos.** Conduce al agua impulsos eléctricos con alta frecuencia que modifican la cristalización de la cal. Tras el tratamiento, como resultado, se disminuye la adhesión y la acumulación de cal en la tubería.



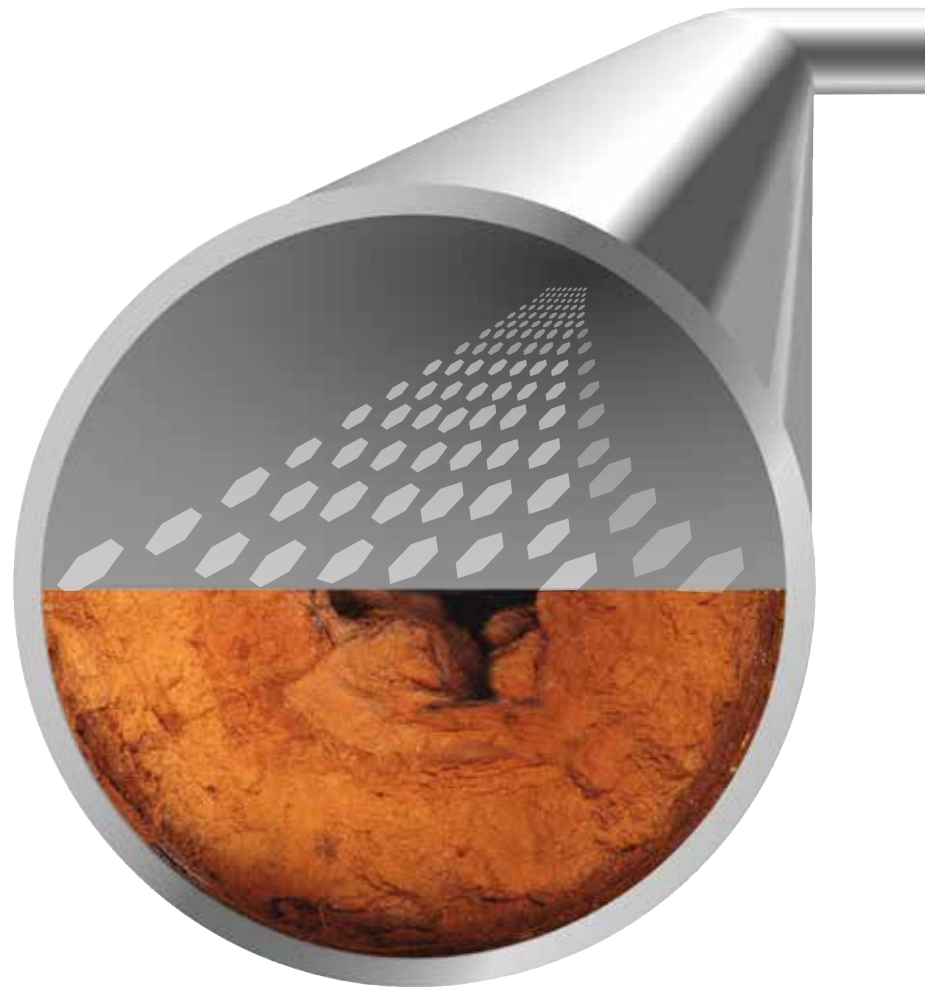
2) **calmat® sanea cuidadosamente todo el sistema de tuberías.** En el proceso natural de cristalización se deposita la cal, que es disuelta a su misma vez por el ácido carbónico. **calmat®** altera este equilibrio, de forma que las incrustaciones existentes se disuelven debido a un superávit de ácido carbónico.



3) **calmat® protege contra daños de óxido y corrosión.** Una vez que las incrustaciones de cal se disuelven, se forma una capa de metal y carbonato en la tubería. Esta capa protectora evita de manera efectiva la corrosión y el óxido.

## Las ventajas de la tecnología de impulso

- **calmat**<sup>®</sup> opera sin aditivos químicos
- **calmat**<sup>®</sup> conserva los principales minerales del agua
- **calmat**<sup>®</sup> funciona independientemente de la velocidad de flujo del agua
- **calmat**<sup>®</sup> opera sin campos magnéticos, por lo que no se forman biofilmes peligrosos, lo que sucede frecuentemente en el caso de aparatos físicos magnéticos.

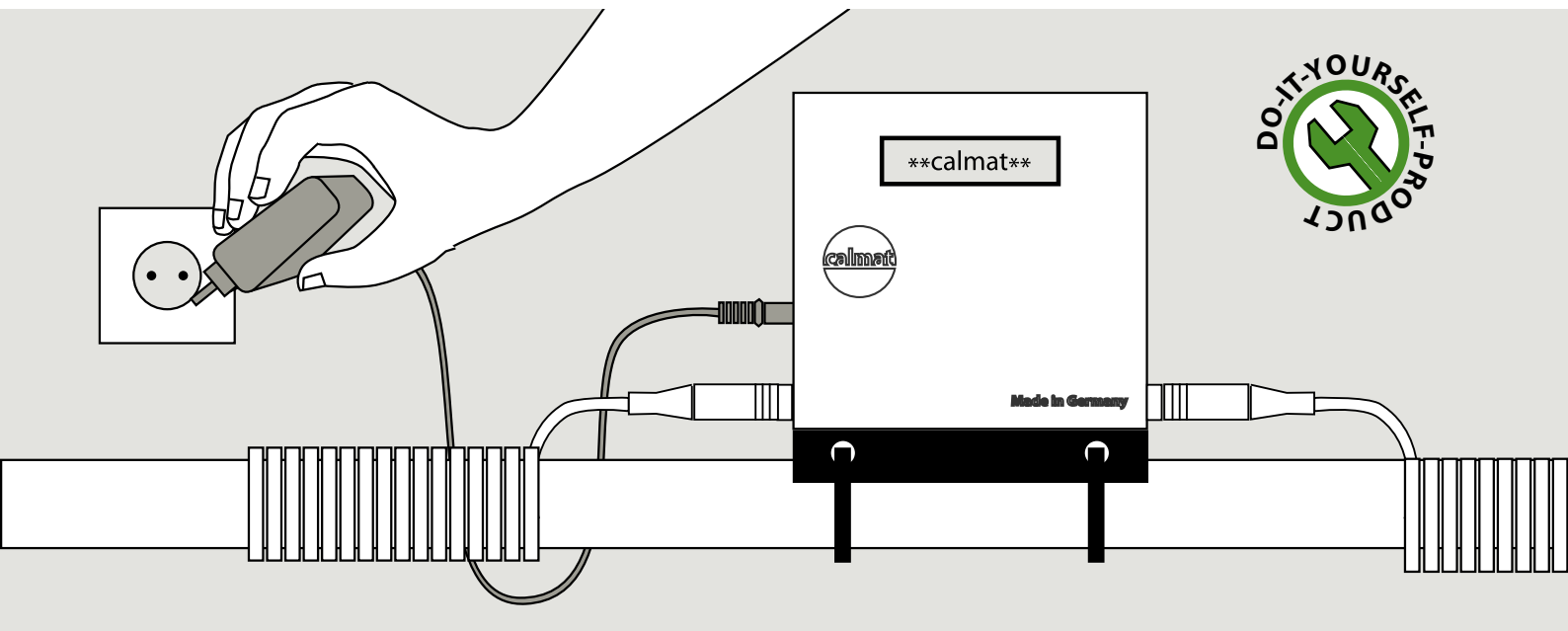


## Auto-montaje en tres pasos, sin abrir la tubería

**1** Fíjelo en el tubo

**2** Enrolle los cables de impulso

**3** Conecte al suministro de energía







# calmat® – El producto de auto-montaje para uso privado y comercial

Sin gastos de mantenimiento	
Solución Ecológica – sin productos químicos ni sales	
Compatible con todo tipo de materiales	
Fácil elección del programa en 15 lenguas	
Tecnología 24-v de impulso de CWT	
Producto de calidad probada	
Desarrollado y fabricado en Alemania	
5 años de garantía	
Bajo consumo de energía	

## La dureza del agua en España

Se define agua dura como aquella que contiene sales de calcio y magnesio en una cantidad de un grano o más por galón. Existen distintos parámetros para medir la dureza del agua:

- **Miligramos por litro, también denominado PPM (partes por millón)**
- **Grado franceses (°F). Éste es el método más común de medición en España.**

Con esta tabla podemos tener una idea simplificada de la escala de medida de la dureza del agua.

<b>Tipos de agua</b>	<b>Grados Franceses</b>
<b>Agua blanda</b>	<b>Entre 0° a 10°</b>
<b>Agua dura</b>	<b>Entre 10° a 25°</b>
<b>Agua muy dura</b>	<b>Más de 25°</b>



Tal y como se ve en el mapa, el agua de España es de gran dureza en la mayoría de las comunidades autónomas, llegando a tener en ocasiones hasta 80°F, lo que significa unos 800 gramos de cal por cada metro cúbico de agua (1.000 litros (agua)= 1.000 Kg (cal)).



## calmat® – Herramientas de marketing



### El display de POS con monitor

El display de POS garantiza una buena presentación en el sitio de venta. Las imágenes en el display muestran a primera vista al cliente el funcionamiento de **calmat®**. Una unidad permite almacenar 15 aparatos para la venta directa.

### La película

El monitor viene ya integrado en el display de cartón y listo para su uso. Una película de venta profesional presenta el nuevo producto. Ésta explica el modo de empleo y muestra el fácil auto-montaje en sólo 2 minutos.



### Película de venta

- ▶ Película de venta profesional (2:30 min.)
- ▶ Disponible en varias lenguas
- ▶ Véase la película aquí:  
[www.calmat.net](http://www.calmat.net)

# Embalaje calmat®



Embalaje calmat® ~ 55 x 275 x 255 mm



Manual del usuario en 15 idiomas



Carta de garantía



# calmat® – Ayuda de venta completa

**calmat®** con embalaje atractivo. Adjunto encontrará un manual detallado acerca de su tecnología y el modo de instalación. La carta de garantía internacional certifica 5 años de garantía del producto. Sólo será válida siempre y cuando se acompañe con el comprobante de compra.

## **I. Antes de vender**

Todo el material de marketing está a su disposición. Le ofrecemos con mucho gusto un entrenamiento personal de venta in situ para sus trabajadores.

## **II. Venta**

Con el display y el video se consigue captar la atención del cliente. Las preguntas frecuentes y dudas sobre el producto serán perfectamente resueltas a través del embalaje y la película.

## **III. Después de vender**

Tanto en la página web de **calmat®** como en su manual de usuario encontrará toda información detallada en numerosos idiomas.

Un producto de



Christiani Wassertechnik GmbH  
Köpenicker Str. 154, 10997 Berlin, Germany  
T: +49 (0)30 23 60 77 80, sales@calmat.net

